

Żuraw Samochodowy Liebherr

[Sprzedam] Inne pojazdy

Ogłoszenie Sprzedaży Żurawia Samochodowego

Urządzenie: Żuraw samochodowy

Wytwórca: Liebherr

Typ: LTM1050

Udźwig: 50 ton

Rok budowy: 1988

Ubezpieczenie ważne do: 28.02.2025

Badanie techniczne: 18.09.2024

Badanie UDT: październik 2024

Motogodziny: 14,795

Przebieg: 147,226 km

Dodatkowe informacje:

- 3 osie skrętne
- W załączniku zdjęcie wymiarów dźwigu oraz udźwigu w stosunku do długości wysuniętego ramienia.

Cena: 330 000 zł netto

Lokalizacja: Włocławek

Dane kontaktowe:

- Telefon: 506 180 480
- Email: molak@euro-transchem.com.pl

P.W. EURO - TRANSCHEM Sp. z o. o. z siedzibą we Włocławku oferuje na sprzedaż:

Żuraw samochodowy Liebherr LTM1050 z 1988 roku.

Urządzenie jest w pełni sprawne, regularnie serwisowane i posiada aktualne ubezpieczenie oraz badania techniczne. Całkowity udźwig wynosi 50 ton. Żuraw posiada trzy osie skrętne, co zapewnia dużą manewrowość i wygodę pracy. Przebieg urządzenia to 147,226 km, a liczba przepracowanych motogodzin wynosi 14,795.

W razie pytań lub chęci obejrzenia sprzętu, proszę o kontakt pod podanym numerem telefonu lub adresem email. Zdjęcie wymiarów dźwigu oraz jego udźwigu w stosunku do długości wysuniętego ramienia jest dostępne w załączniku.

Zapraszam do kontaktu i negocjacji!



Informacje dodatkowe

Brak

Adres ogłoszenia

<https://wloclaw.ski/zuraw-samochodowy-liebherr,o9005>

Kontakt

Mail: molak@euro-transchem.com.pl

Telefon: 506180480

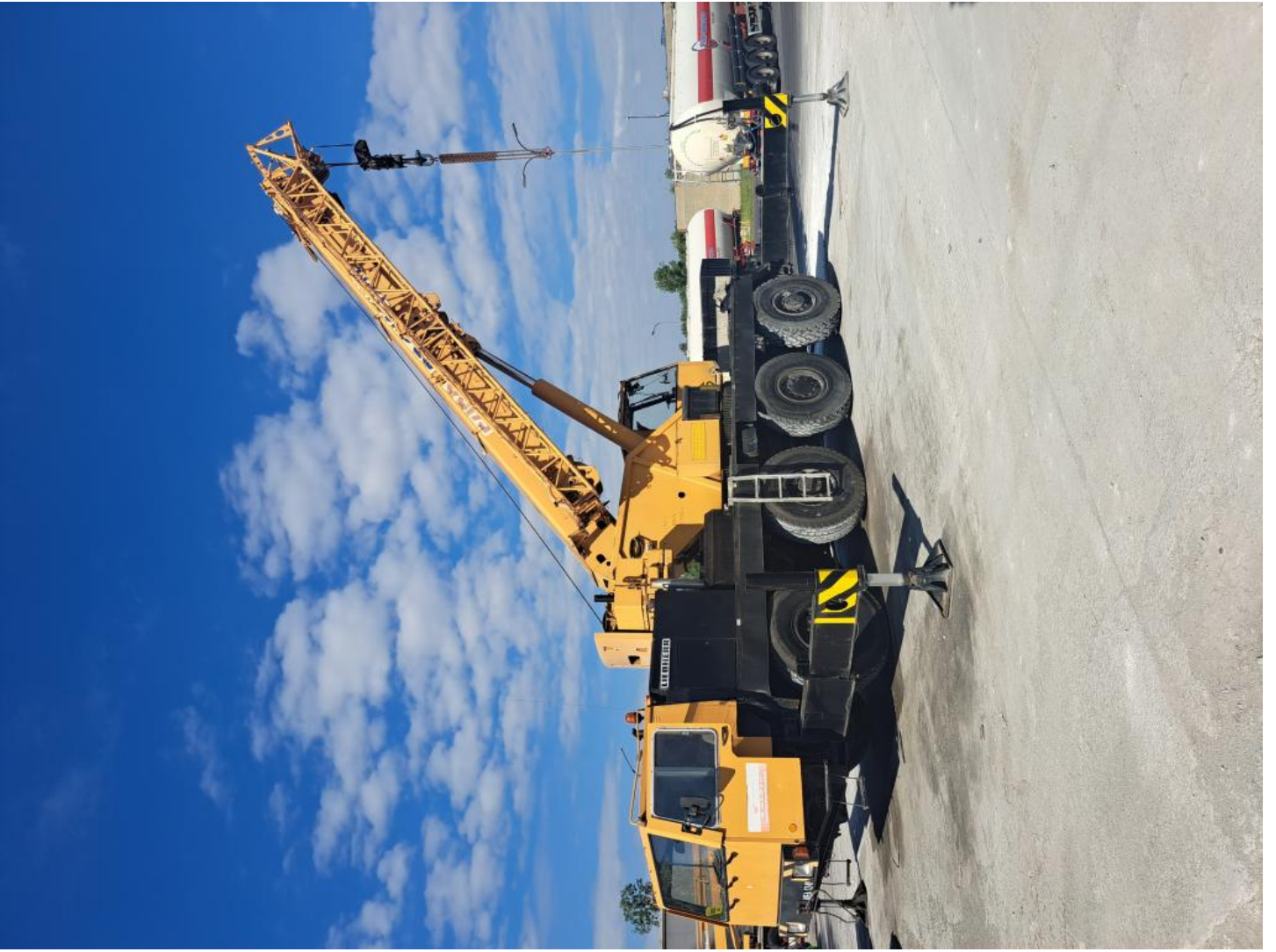
Lokalizacja

Inowrocławska 12, 87-800 Włocławek, Włocławek
Kujawsko-pomorskie (Polska)

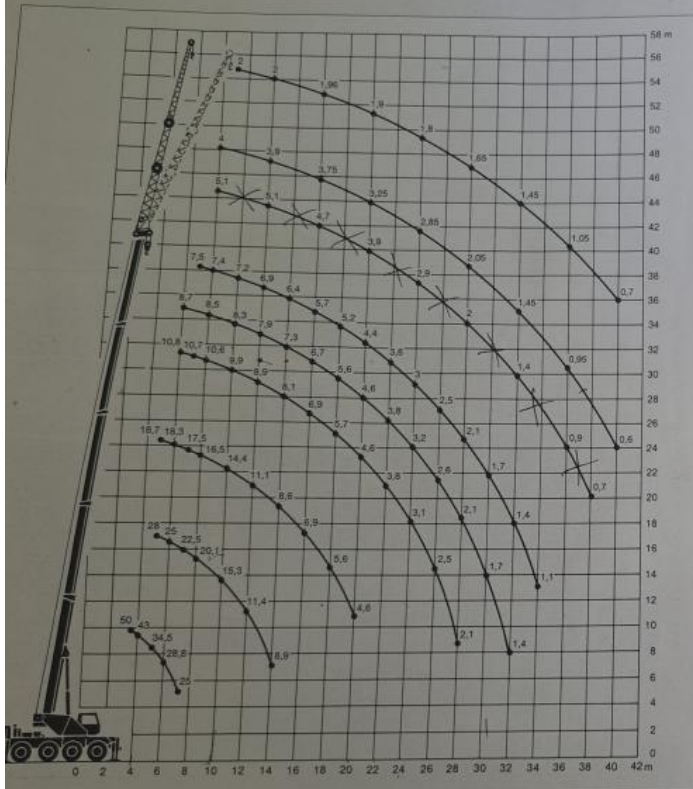
Ogłoszenie dodano: **2024-06-27 13:26:59**

Ogłoszenie wygasa: **2024-07-27 13:26:56**

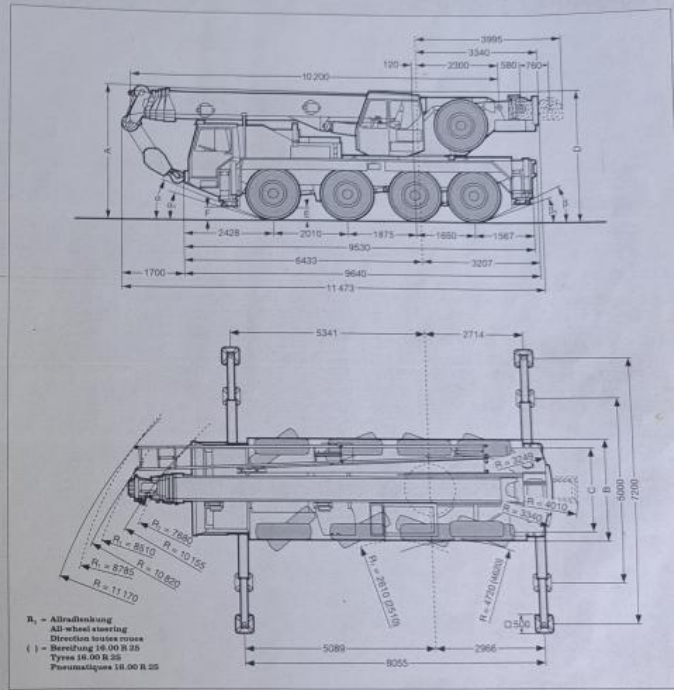




Hauteurs de levage.



Encombrement.



R₁ = Allradlenkung
 All-wheel steering
 Direction toutes roues
 () = Bereifung 16.00 R 25
 Tyres 16.00 R 25
 Pneumatiques 16.00 R 25

	Maße / Dimensions / Encombrement mm									
	A	A	B	C	D	E	F	α	α ₁	β
	100 mm*									
14.00 R 25	3630	3530	2500	2117	3545	330	410	20°	13°	25°
16.00 R 25	3680	3580	2700	2267	3595	350	460	23°	16°	27°

* abgehängt / lowered / abaissé